

## **Структура и органы управления дошкольным образовательным учреждением.**

**Учредителем МБДОУ № 6 «Дюймовочка» являются:**

Муниципальное образование «Бугульминский муниципальный район Республики Татарстан», полномочия которого возложены на Исполнительный комитет Бугульминского муниципального района Республики Татарстан

Адрес: РТ, г. Бугульма, ул. Гафиатуллина 7, каб. № 303

контактный телефон: 8(85594) 4-36-22; Факс:8 (85594) 4-36-78

E-Mail: [ispolkom.bugulma@tatar.ru](mailto:ispolkom.bugulma@tatar.ru)

Палата имущественных и земельных отношений Бугульминского муниципального района Республики Татарстан

Адрес: РТ, г. Бугульма, ул. Ленина 12

Контактный телефон: 8(85594) 4-49-82

E-mail: [bugulma.tatar.ru](mailto:bugulma.tatar.ru)

Управление образованием Исполнительного комитета Бугульминского муниципального района Республики Татарстан

Местонахождение: г. Бугульма, ул. 14-Павших, д.39

**Начальник УО: Кульбеда Валентина Васильевна**

**Методисты дошкольного отдела управления образованием:**

Мирзаханова Альбина Наильевна

**График работы:**

Приём населения

вторник - с 14.00 до 18.00 ч.,

пятница - с 09.00 до 12.00 ч.

**Справочные телефоны: 6-55-90; 6-52-64**

Адрес официального сайта: <https://edu.tatar.ru/bugulma/Bugulma/roo>

E-mail: [uprbug@yandex.ru](mailto:uprbug@yandex.ru)

Единоличным исполнительным органом Учреждения является Заведующий Учреждением, который осуществляет руководство Учреждением в соответствии с законами и иными нормативными правовыми актами, настоящим Уставом.

**Управление Учреждением осуществляется в соответствии с:**

- Законами РФ и РТ «Об образовании»
- Законом «О государственных языках РТ»
- Административный регламент,
- Уставом МБДОУ № 6 "Дюймовочка"
- Договором, заключаемым между дошкольным образовательным учреждением и родителями (законными представителями)
- «Федеральным государственным образовательным стандартом дошкольного образования»
- Законодательными актами Российской Федерации и Республики Татарстан.

Важным в системе управления ДОУ является создание механизма, обеспечивающего включение всех участников педагогического процесса в управление. Управленческая деятельность по своему характеру является деятельностью исследовательской и строится на основе отбора и анализа педагогической и управленческой информации. Управление детским садом осуществляется на принципах единоначалия и самоуправления.

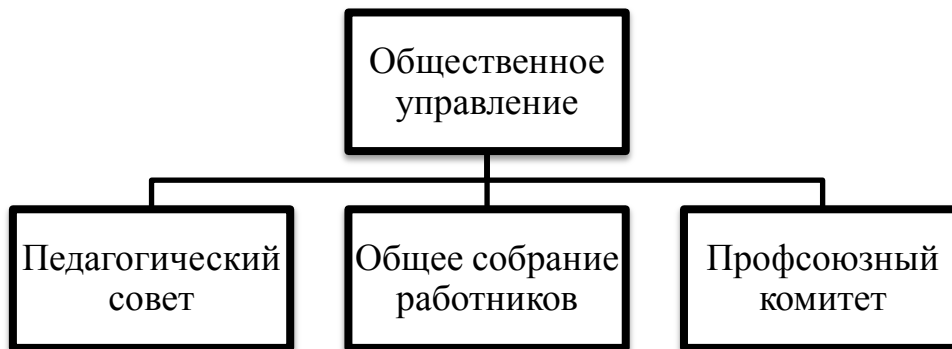
Управляющая система состоит из двух структур, деятельность которых регламентируется Уставом МБДОУ и соответствующими положениями:

**I структура - общественное управление:**

- Педагогический совет;
- Общее собрание работников МБДОУ;

- Профсоюзный комитет.

Схема 1. Общественное управление ДОУ



Общее руководство учреждением осуществляет Педагогический совет, в состав которого входят все педагоги. Педагогический совет решает вопросы своей деятельности на заседаниях, которые проходят 4 раза в год.

Педагогический совет правомочен:

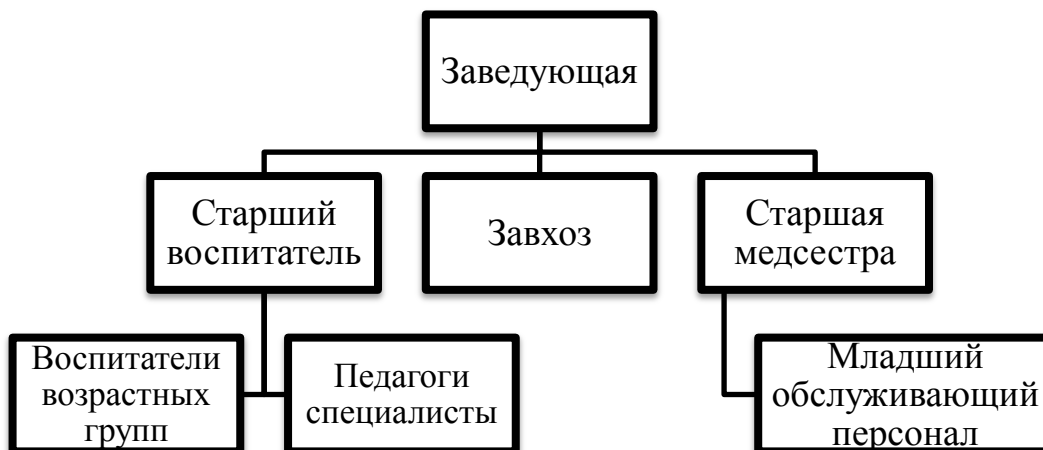
- принимать Устав, изменения и дополнения, вносимые в него;
- определять направление образовательной деятельности учреждения;
- принимать основную общеобразовательную программу и программу развития ДОУ;
- рассматривать и утверждать методические направления работы с детьми, а также все другие вопросы содержания, методов и форм воспитательно-образовательного процесса;
- утверждает локальные акты ДОУ;
- рассматривать вопросы повышения квалификации и переподготовки кадров.

Общее собрание работников Учреждения утверждает структуру дошкольного учреждения по представлению заведующей, вносит предложения об изменениях и дополнениях в Устав ДОУ, принимает решения по вопросу охраны жизни и здоровья детей, заслушивает отчеты администрации детского сада о проделанной работе.

В ДОУ действует представительный орган работников: профсоюзный комитет профессионального союза работников образования. Основными направлениями работы профсоюзного комитета являются: определение приоритетных направлений в образовательной деятельности, развитие материально-технической базы, охрана здоровья и социальная поддержка членов коллектива учреждения.

**II структура - административное управление, которое имеет линейную структуру:**

Схема 2. Административное управление ДОУ



Управление учреждением осуществляет заведующая МБДОУ № 6 «Дюймовочка» - Наумова Любовь Валентиновна, которая действует от имени учреждения, представляя его во всех учреждениях и организациях:

- распоряжается имуществом учреждения в пределах прав, предоставленных договором между Учредителем и Учреждением; в соответствии трудовым законодательством принимает на работу и увольняет сотрудников ДОУ, осуществляет расстановку кадров;
- несет ответственность за деятельность учреждения перед Учредителем; издает приказы, распоряжения регламентирующие деятельность ДОУ в рамках своей компетентности.

**Управленческая деятельность заведующего обеспечивает:**

- материальные;
  - организационные;
  - правовые;
  - социально-психологические условия для реализации функции управления образовательным процессом в ДОУ.
- Деятельность ДОУ, его структурных подразделений и участников образовательного процесса регламентируется Уставом ДОУ, следующими локальными актами:
- Правила внутреннего трудового распорядка;
  - Правила приёма, перевода и отчисления воспитанников;
  - Положение о внутреннем распорядке воспитанников;
  - Положение о языках образования;
  - Положение о педагогическом совете;
  - Положение об общем собрании работников Учреждения;
  - Положение о сайте и др.

**Старший воспитатель МБДОУ № 6** - осуществляет руководство воспитательно-образовательной деятельностью дошкольного учреждения: определяет место каждого педагога в воспитательно-образовательной деятельности с детьми, мобилизует воспитателей на решение задач, поставленных концепцией дошкольного воспитания перед дошкольным учреждением, привлекает к их решению родителей воспитанников.

**Заведующий хозяйством МБДОУ № 6** - отвечает за сохранность здания дошкольного учреждения и имущества, организует материально-техническое снабжение педагогического процесса, обеспечивает чистоту и порядок в помещениях детского сада и на участке, противопожарную безопасность и организацию труда обслуживающего персонала.

**Старшая медицинская сестра МБДОУ № 6** – контролирует санитарное состояние помещений и участка дошкольного учреждения, соблюдение санитарно-противоэпидемического режима, качество доставляемых продуктов, организацию питания и качество приготовления пищи, обеспечивают медицинское обслуживание детей, проводят санитарно-просветительскую работу среди работников учреждения и родителей, принимают участие в организации оздоровительной работы с детьми.

**Педагоги ДОУ в своей работе выполняют следующие функции:**

- Планируют и осуществляют воспитательно-образовательную работу в соответствии с программой;
- Ведут работу с родителями по вопросам воспитания детей в семье, привлекает их к активному сотрудничеству с детским садом. Активно работают с родительским комитетом и отдельными родителями, обеспечивая создание необходимых условий в помещениях группы и на участке для успешной реализации воспитательно-образовательной программы;

- Участвуют в педсоветах учреждений, методических объединениях, организуют смотры-конкурсы и выставки детских работ к дням открытых дверей, проводят родительские собрания, участвуют в праздниках;

Осуществляют работу, направленную на предупреждение и профилактику детских дорожно-транспортных происшествий, пожарной безопасности и т.п.; ведут физкультурно-оздоровительную работу с воспитанниками, привлекая к принципам ЗОЖ и родителей дошкольников. Структура образовательного учреждения соответствует решаемым ДООУ задачам, механизм управления дошкольным учреждением определяет его стабильное функционирование.

**Организация образовательного процесса:**

Образование в ДООУ ведётся на двух государственных языках: русском и татарском, на основании Закона «О государственных языках РТ» (см. Устав ДООУ, стр.15, п.2.20.)